

П. Х. Гарахани,
М. Г. Мусаев

P. Garakhani,
M. Musayev

**ALTHENIA F. PETIT (ZANNICHELLIACEAE) — НОВЫЙ
ДЛЯ ФЛОРЫ ЗАКАВКАЗЬЯ РОД ВОДНЫХ РАСТЕНИЙ**

**ALTHENIA F. PETIT (ZANNICHELLIACEAE), A NEW AQUATIC
PLANT GENUS TO THE FLORA OF TRANSCAUCASIA**

Институт ботаники НАН Азербайджана
Республика Азербайджан, AZ1073, Баку, Бадамдарское шоссе, 40
p.garakhani@mail.ru, ekomerkez@mail.ru

При изучении гербарных материалов обнаружен *Althenia orientalis* (Tzvelev) García-Mur. et Talavera subsp. *betpakdalensis* (Tzvelev) García-Mur. et Talavera, являющийся представителем нового для Закавказья и Азербайджана рода *Althenia* F. Petit.

Ключевые слова: *Althenia*, *A. orientalis* subsp. *betpakdalensis*, Закавказье, Азербайджан, флористическая находка.

При изучении гербарных материалов по роду *Ruppia* L., хранящихся в Гербарии Института ботаники НАН Азербайджана, на образце *R. maritima* L. («Azerbaydzhan, prov. Baku, distr. Salyanu, prope opp. Salyanu, 17/27 VII 1927, L. Prilipko») мы обнаружили растение, морфологически отличающееся от него (рис.). Выяснилось, что это растение принадлежит к *Althenia orientalis* (Tzvelev) García-Mur. et Talavera subsp. *betpakdalensis* (Tzvelev) García-Mur. et Talavera — представителем нового для Закавказья и Азербайджана рода *Althenia* F. Petit.

Впервые для флоры бывшего СССР (степные пустынные зоны от Ростовской области до предгорий Алтая) род *Althenia* и вид *A. filiformis* F. Petit приведены Н. Н. Цвелёвым (1975), описавшим в его составе два подвида: subsp. *orientalis* Tzvelev и subsp. *betpakdalensis* Tzvelev. Позднее P. García Murillo и S. Talavera (1986) установили, что *A. filiformis* распространен только на юге Франции и в Италии, а описанные Цвелёвым растения выделили в самостоятельный вид *A. orientalis* (Tzvelev) García-Mur. et Talavera с двумя подвидами — типовым и subsp. *betpakdalensis* (Tzvelev) García-Mur. et Talavera. Эти подвиды различаются главным образом размером рылец. У обнаруженного нами образца рыльца крупные, что характерно для *A. orientalis* subsp. *betpakdalensis*. Находка этого таксона в Закавказье является единственной, но, возможно, он встречается здесь шире. Типичные растения *A. orientalis* были приведены Цвелёвым (1975, 2006) для Западного Предкавказья.

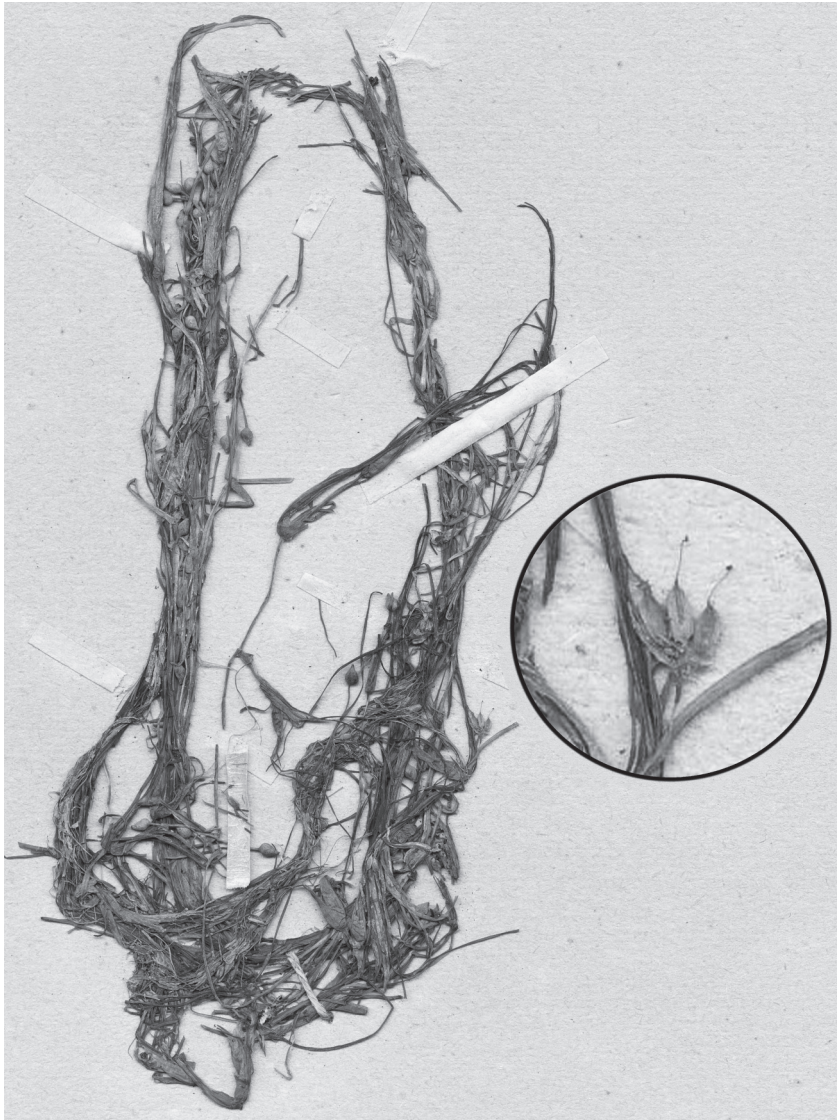


Рис. Гербарный лист с *Ruppia maritima* L. и *Althenia orientalis* (Tzvelev) García-Mur. et Talavera subsp. *betpakdalensis* (Tzvelev) García-Mur. et Talavera («Azerbaydzhan, prov. Baku, distr. Salyanu, prope opp. Salyanu, 17/27 VII 1927, L. Prilipko»); на увеличенном фрагменте показаны плоды *A. orientalis* subsp. *betpakdalensis*.

Althenia orientalis (Tzvelev) García-Mur. et Talavera subsp. *betpakdalensis* (Tzvelev) García-Mur. et Talavera, 1986, Lagasalia, 14: 112. — *A. filiformis* F. Petit subsp. *betpakdalensis* Tzvelev, 1975, Бот. журн. 60, 3: 390. — Рис.

Турис: «Казахстан, центральная Бетпакдала, уроч. Кок-Ашик, пересыхающее русло временной речки, в воде, 19 VI 1960, В. Грубов» (LE).

В горько-соленых водоемах. — Азербайджан (близ г. Сальяны). — Общ. распр.¹: Атл. (юг, кроме Португалии), Центр. (юго-зап.), Южн. (зап.) Европа; Средиз. (зап.); Юго-Зап. (Турция, Иран), Ср. (Бетпак-Дала) Азия; Сев. Африка (Алжир, Тунис).

Литература

Цвелёв Н. Н. *Althenia* Petit — новый для флоры СССР род водных растений // Ботан. журн. 1975. Т. 60, № 3. С. 389–392. — Цвелёв Н. Н. *Zannichelliaceae* Dumort. // Конспект флоры Кавказа / Отв. ред. А. Л. Тахтаджян. Т. 2. СПб., 2006. С. 386. — García Murillo P., Talavera S. El genero *Althenia* Petit // Lagasalia. 1986. Vol. 14 (1). P. 102–114.

Summary

The subspecies *Althenia orientalis* (Tzvelev) García-Mur. et Talavera subsp. *betpakdalensis* (Tzvelev) García-Mur. et Talavera is reported as new to the flora of the Transcaucasia and Azerbaijan. The genus *Althenia* F. Petit is new for the region.

Key words: *Althenia*, *A. orientalis* subsp. *betpakdalensis*, Transcaucasia, Azerbaijan, floristic record.

¹ При указании общего распространения использованы данные P. García Murillo и S. Talavera (1986) и R. Govaerts (World Checklist of Seed Plants — <http://apps.keew.org/wcsp/home.do>).